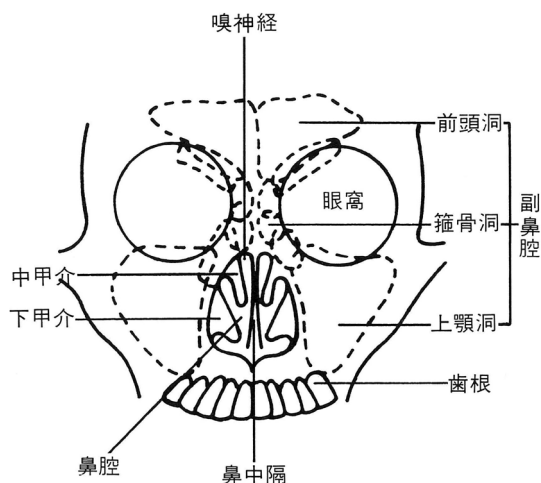


耳鼻咽喉科の検査-3

鼻の検査



鼻は鼻腔と副鼻腔とから成り立っています。頭蓋骨の中には、たくさんの空洞があり鼻の周囲に集まっているものを副鼻腔といいます。副鼻腔は上顎洞、篩骨洞、前頭洞、蝶形骨洞の4つにわかれ、脳や眼と隣接し、また各洞は鼻腔と連絡しています。

鼻腔は鼻中隔で左右に仕切られ、外側の壁から下甲介、中甲介、上甲介と呼ばれる粘膜に被われたひだが出て、その隙間が空気の通路となってい

ます。鼻腔、副鼻腔の内面は極く小さな毛(せん毛)の生えた粘膜で被われ、分泌物や吸い込まれたゴミなどを排泄しています。

鼻の役目は、1.吸入した空気を温める。2.吸入したホコリ・ゴミをしめった粘膜に附着させて除去する。3.空気に適度のしめり気を与える。4.空気と共に運ばれた匂いを感じる。などの機能をもっています。

●鼻の検査

鼻の病気の診断は、鼻鏡、後鼻鏡、ファイバースコープ等を使って、直接鼻腔の病気の状態を観察する他に、副鼻腔の状態とか機能障害の程度を知るためにいくつかの検査が必要となります。

[レントゲン検査]

鼻、副鼻腔の総合的な診断、特に副鼻腔洞内の状態を知る上で重要な検査です。

副鼻腔の形、周囲の骨壁の状態、内部に含まれる空気の状態、粘膜の腫れ方、洞内に膿汁がたまっているか等がレントゲン写真から判断することができます。さらに詳しく知るために、断層撮影、CT等があり、CTは、慢性副鼻腔炎、術後性頬部嚢腫、悪性腫瘍などの診断に欠くことが出来ません。

鼻の検査

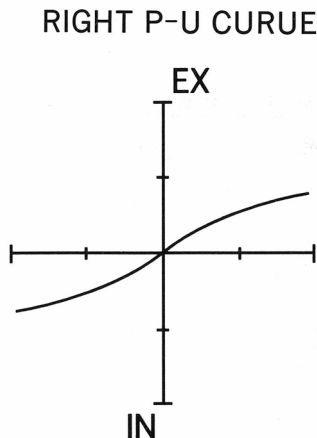
〔鼻腔通気度検査〕

鼻づまりは個人によって感じ方が違いますし、鼻腔の複雑な構造上、鼻鏡検査と自覚症状だけでは実際に空気の通り方がどの程度か判断しにくいことが多いのです。鼻腔通気度計により客観的に空気の通り具合を測定することが出来ます。

検査グラフの曲線の傾きが小さいほど、空気が通りにくいことを示します。鼻腔通気抵抗が外来治療で改善しない場合には手術が必要となります。

慢性副鼻腔炎がなくて鼻閉が強い場合は、肥厚性鼻炎、アレルギー性鼻炎、鼻中隔弯局症が原因として考えられ、鼻中隔弯局矯正手術とか下甲介粘膜切除術が行われます。

鼻腔通気度検査



X=500Pa

Y=1000Cm³/Sec

〔嗅覚検査法〕

匂いを感じとる組織（嗅細胞と嗅神経）が鼻腔の最上部にあります。

①基準嗅覚検査（T&T検査）

5種類の香りを、うすいものから濃い順に順に嗅ぎ、匂いがした時の濃度と香りの種類を判別していただきグラフに書きます。

②静脈性（血行性）嗅覚検査

アリナミンをゆっくり静脈注射して、アリナミンが匂い始めた時間、および匂いが感じられなくなった時間を測定し、嗅覚障害の程度を調べます。

慢性副鼻腔炎、アレルギー性鼻炎などで、嗅覚障害のある場合に①の検査で匂いがなくても②の検査で匂いを感じることもあり、後者で匂いを感じることが出来れば嗅覚障害は回復する可能性が多いとされています。

〔排泄機能検査法（上顎洞穿刺法）〕

鼻腔を麻酔したのち、探膿針を用いて上顎洞と鼻腔の境となっている骨壁を穿刺して洞内にたまった膿汁を吸引・洗浄する方法です。膿汁については、細菌培養検査等を行い、その後、低濃度の造影剤を注入しX線撮影を行い洞内の粘膜の病変の状態を調べます。

嗅覚検査

	検査項目
A	バラの花の匂い 軽くて甘い匂い
B	焦げた匂い キャラメル匂い
C	腐敗臭 古靴下の匂い 納豆の匂い
D	桃の缶ヅメ 甘くて重い匂い
E	野菜くずの匂い 口臭 嫌な匂い

	A	B	C	D	E
- 2					
- 1					
0					
1					
2					
3					
4					
5					

判定基準

I 認知	正常
II 認知	軽度嗅覚低下
III 認知	中等度嗅覚低下
IV 認知	高度嗅覚低下
V 認知	高度嗅覚低下
VI 認知不能	脱失

さらに1週間後に再びX線撮影を行い、注入された造影剤が上顎洞内のせん毛の働きによって外に排出される状態を調べます。せん毛の働きが失われて洞内に造影剤が残っているような場合には手術が必要となります。

〔ファイバースコープ（内視鏡検査）〕

ファイバースコープを用いて、限局的に詳しく観察することができます。通常鼻鏡検査では総合的な所見が得られるので両者を行うことによって、より正確な診断を行うことが出来ます。



医療法人
耳鼻咽喉科 **麻生病院**

TEL [011] 731-4133

札幌市東区北40条東1丁目1-7

診療受付時間

年中無休

	月～金曜日	土曜・日曜・祝日
午前	9時～12時	9時～12時
午後	1時30分～4時30分	1時30分～4時30分
夜間	6時～8時	休 診



医療法人
耳鼻咽喉科麻生 **北見病院**

TEL [0157] 23-4133

北見市東三輪2丁目54番地8

診療受付時間

年中無休

	月～金曜日	土曜・日曜・祝日
午前	9時～12時	9時～12時
午後	1時30分～4時30分	1時30分～4時30分
夜間	6時～7時	休 診



医療法人
耳鼻咽喉科 **麻生28**

TEL [011] 641-4133

札幌市中央区北5条西27丁目2番3号 メディック28ビル4F

診療受付時間

	月～土曜日	日曜・祝日
午前	9時～12時30分	休 診
午後	2時30分～6時	



医療法人
耳鼻咽喉科麻生 **北クリニック**

TEL [011] 773-4133

札幌市北区屯田9条3丁目1-20 屯田メディカルモール2F

診療受付時間

	月～土曜日	日曜・祝日
午前	休 診	休 診
午後	2時30分～6時	